



El acoso
y abuso sexual
**NO es normal,
es violencia**
DENUNCIA

2025N
DÍA INTERNACIONAL DE LA ELIMINACIÓN
DE LA VIOLENCIA CONTRA LAS MUJERES
¡Es tiempo de mujeres sin violencia!



CAMPAÑA PERMANENTE POR LA IGUALDAD Y EN CONTRA DE LA VIOLENCIA HACIA LAS MUJERES



**Día Internacional De La Eliminación
de la Violencia Contra La Mujer**



Fecha proclamada por la **ONU** en **1990** para
visibilizar, prevenir y erradicar la violencia que
sufren **mujeres y niñas** en todo el mundo.

En 2021, en **México 39.9 %** de las mujeres de 15 años y más que tienen o han tenido una **relación de pareja** reportó haber **experimentado** alguna situación de **violencia** a lo largo de la relación.



La **violencia de pareja** representa una de las formas más extremas de **desigualdad de género** y se manifiesta por medio de **agresiones** psicológicas (emocional), económicas, físicas o sexuales en **contra de las mujeres**.

A nivel nacional, la **violencia** que más experimentaron las **mujeres** por parte de su **pareja** actual o última a lo largo de su relación fue de tipo **psicológica (35.4 %)**.

Fuente: **INEGI**

La **ley General de Acceso de las Mujeres a una Vida Libre de Violencia**, tiene el **objetivo** de garantizar la **prevención, atención, sanción y erradicación** de todos los tipos de **violencia contra las mujeres** durante su ciclo de vida y **promover su desarrollo** integral y plena participación en **todos los ámbitos de la vida**.



¡Conócela!

Mapa de servicios para la atención a la violencia contra las mujeres

<https://www.atencionalaviolencia.semujeres.cdmx.gob.mx/>

Conoce a las Unidades Territoriales de Atención y Prevención de la violencia de Género

<https://www.semujeres.cdmx.gob.mx/lunas>

“La violencia contra la mujer sigue siendo un obstáculo para la igualdad, el desarrollo y la paz, así como para el respeto de los derechos humanos.”

16 DÍAS DE ACTIVISMO CONTRA LA VIOLENCIA HACIA LAS MUJERES



Gobierno de **México**

Educación
Secretaría de Educación Pública



El acoso
y abuso sexual
**NO es normal,
es violencia**
DENUNCIA

2025N
DÍA INTERNACIONAL DE LA ELIMINACIÓN
DE LA VIOLENCIA CONTRA LAS MUJERES
¡Es tiempo de mujeres sin violencia!



CAMPAÑA PERMANENTE POR LA IGUALDAD Y EN CONTRA DE LA VIOLENCIA HACIA LAS MUJERES

¿Sabes qué es la Violencia Económica?

Es toda **acción u omisión** que **afecta** la **supervivencia económica** de la víctima. Se manifiesta en **limitaciones** para controlar el ingreso de sus percepciones económicas, así como un **salario menor por igual trabajo**, dentro de un mismo centro laboral.



Este tipo de violencia sucede cuando:

Los modelos hegemónicos de **masculinidad** promueven la idea de que el **poder y la autoridad del hombre** se **reflejan** en su control sobre los **recursos económicos**.



Se **incumple** con la **obligación de pagar una pensión alimenticia**.



La **masculinidad tradicional**, asignan al hombre el **rol del proveedor y controlador** de los bienes materiales dentro del hogar.



Se **impide** que la pareja **estudie o trabaje** con el fin de **restringir su autonomía económica**.



“27.4% de las mujeres de 15 años y más, han experimentado violencia económica, patrimonial y/o discriminación en el trabajo a lo largo de la vida”

Fuente: **ENDIREH 2021**

16 DÍAS DE ACTIVISMO CONTRA LA VIOLENCIA HACIA LAS MUJERES



Gobierno de
México

Educación
Secretaría de Educación Pública



El acoso
y abuso sexual
**NO es normal,
es violencia**
DENUNCIA

2025N

DÍA INTERNACIONAL DE LA ELIMINACIÓN
DE LA VIOLENCIA CONTRA LAS MUJERES

¡Es tiempo de mujeres sin violencia!



Gobierno de
México

Mujeres

CAMPAÑA PERMANENTE POR LA IGUALDAD Y EN CONTRA DE LA VIOLENCIA HACIA LAS MUJERES

¿Conoces la Violencia Vicaria o Violencia a través de interpósita persona?

Es cualquier acto u omisión dirigido a dañar a las mujeres a través de sus hijas, hijos, familiares o personas cercanas, incluso si no se vive en el mismo domicilio ni hay relación con la persona agresora.



Puede manifestarse a través de:

- Ejercer el control
- Castigar
- Amenazas
- Manipulación
- Daño Físico
- Generar dolor emocional y psicológico



La **violencia vicaria** es una de las formas más **cruelles de violencia de género** contra las **mujeres**. Su **erradicación** requiere un **compromiso colectivo**: de las instituciones, de la sociedad y de cada individuo para **apoyar y solidarizarse con las víctimas**.

“Solo si dejamos de normalizar cualquier tipo de agresión, podremos crecer en espacios seguros, libres y respetuosos”.

Conoce la **“Guía para denunciar la Violencia Vicaria”**



16

DÍAS DE ACTIVISMO CONTRA
LA VIOLENCIA HACIA LAS MUJERES



Gobierno de
México

Educación

Secretaría de Educación Pública



El acoso
y abuso sexual
**NO es normal,
es violencia**
DENUNCIA

2025N
DÍA INTERNACIONAL DE LA ELIMINACIÓN
DE LA VIOLENCIA CONTRA LAS MUJERES
¡Es tiempo de mujeres sin violencia!



CAMPAÑA PERMANENTE POR LA IGUALDAD Y EN CONTRA DE LA VIOLENCIA HACIA LAS MUJERES

— ¿Qué es la Violencia Física? —

Es todo **acto u omisión** que produzca o pudiese **producir daño o sufrimiento físico, dolor o muerte**, así como cualquier otra forma de **maltrato o agresión**.



Pueden ser **manifestaciones** consideradas "**inocentes**" o **poco hirientes**, como empujar, pellizcar, apretar y jalar del cabello, **pasando a actos de violencia de mayor intensidad** como cachetadas, arañazos, mordidas, golpes, patadas, hasta lesiones con objetos y armas.

Si estás viviendo alguna situación de violencia, puedes contactar los siguientes números para recibir orientación:

Línea Mujeres
55-56-58-11-11



Consejo Ciudadano
55-55-33-55-33



16 DÍAS DE ACTIVISMO CONTRA
LA VIOLENCIA HACIA LAS MUJERES



Gobierno de
México

Educación
Secretaría de Educación Pública

Unidad de Administración y Finanzas

Coordinación Sectorial de Igualdad de Género y Programas Transversales



El acoso
y abuso sexual
**NO es normal,
es violencia**
DENUNCIA

2025N

DÍA INTERNACIONAL DE LA ELIMINACIÓN
DE LA VIOLENCIA CONTRA LAS MUJERES

¡Es tiempo de mujeres sin violencia!



CAMPAÑA PERMANENTE POR LA IGUALDAD Y EN CONTRA DE LA VIOLENCIA HACIA LAS MUJERES

¿Sabes qué es la **Violencia Patrimonial**?

Son actos u omisiones que **afectan la supervivencia de la víctima** como: transformación, sustracción, destrucción, retención o distracción de objetos, **documentos personales, bienes y valores**, derechos patrimoniales o **recursos económicos destinados a satisfacer sus necesidades**.



"La violencia económica y patrimonial fue la **cuarta más común** entre las mujeres, después de la **psicológica (51.6%)**, **sexual (49.7%)** y **física (34.7%)**."

INEGI



16 DÍAS DE ACTIVISMO CONTRA
LA VIOLENCIA HACIA LAS MUJERES



Gobierno de
México

Educación
Secretaría de Educación Pública

Unidad de Administración y Finanzas

Coordinación Sectorial de Igualdad de Género y Programas Transversales



El acoso
y abuso sexual
**NO es normal,
es violencia**
DENUNCIA

2025N
DÍA INTERNACIONAL DE LA ELIMINACIÓN
DE LA VIOLENCIA CONTRA LAS MUJERES
¡Es tiempo de mujeres sin violencia!



CAMPAÑA PERMANENTE POR LA IGUALDAD Y EN CONTRA DE LA VIOLENCIA HACIA LAS MUJERES

Hablemos de Violencia Política...

Son aquellas acciones u omisiones de personas, **servidoras o servidores públicos** que se dirigen a una mujer por ser mujer (en razón de género).




Tienen un impacto **diferenciado en ellas o les afectan desproporcionadamente**, con el objeto o resultado de **menoscabar o anular sus derechos político-electorales**, incluyendo el ejercicio del cargo.



La **violencia política** contra las mujeres puede incluir, entre otras, **violencia física, psicológica, simbólica, sexual, patrimonial, económica o feminicida**.



Si quieres conocer más al respecto, consulta el **"Protocolo para la atención de la violencia política contra las mujeres en razón de género"** 

16 DÍAS DE ACTIVISMO CONTRA LA VIOLENCIA HACIA LAS MUJERES



Gobierno de
México

Educación
Secretaría de Educación Pública

Unidad de Administración y Finanzas

Coordinación Sectorial de Igualdad de Género y Programas Transversales



El acoso
y abuso sexual
**NO es normal,
es violencia**
DENUNCIA

2025N
DÍA INTERNACIONAL DE LA ELIMINACIÓN
DE LA VIOLENCIA CONTRA LAS MUJERES
¡Es tiempo de mujeres sin violencia!



CAMPAÑA PERMANENTE POR LA IGUALDAD Y EN CONTRA DE LA VIOLENCIA HACIA LAS MUJERES

¿A qué nos referimos con Violencia Sexual?

Es cualquier acto que **degrada o daña el cuerpo y/o la sexualidad de la víctima** y atenta contra su **libertad, dignidad e integridad física**. Es una **expresión de abuso de poder** que implica la **supremacía masculina sobre la mujer** al denigrarla y concebirla como **objeto**.



¡Conoce el **Repositorio** sobre
Prevención de la Violencia Sexual
contra Niñas, Niños y Adolescentes!

Su **objetivo** es **brindar herramientas e información** clara, sencilla y pertinente para el **acceso a servicios de salud, justicia y atención** en casos de **violencia sexual ejercida contra niñas, niños y adolescentes**, incluyendo cómo reconocerla, cómo **prevenirla y atenderla**.

16 DÍAS DE ACTIVISMO CONTRA
LA VIOLENCIA HACIA LAS MUJERES



Gobierno de
México

Educación
Secretaría de Educación Pública

Unidad de Administración y Finanzas

Coordinación Sectorial de Igualdad de Género y Programas Transversales



El acoso
y abuso sexual
**NO es normal,
es violencia**
DENUNCIA

2025N
DÍA INTERNACIONAL DE LA ELIMINACIÓN
DE LA VIOLENCIA CONTRA LAS MUJERES
¡Es tiempo de mujeres sin violencia!



CAMPAÑA PERMANENTE POR LA IGUALDAD Y EN CONTRA DE LA VIOLENCIA HACIA LAS MUJERES

¿Conoces la **Violencia Psicológica**?



Es cualquier acción u omisión que **dañe la estabilidad psicológica**, que pueda conllevar a la víctima a la **depresión**, al **aislamiento**, a la **devaluación de su autoestima** e incluso al **suicidio**.

“En **México**, de acuerdo con la *Encuesta Nacional sobre la Dinámica de las Relaciones en los Hogares (2021)* establece que **63 de cada 100 mujeres** ha sufrido algún tipo de **violencia**.”



El tipo de **violencia** que **más** se presenta es la **violencia emocional o psicológica**, la cual presenta la prevalencia más alta (44.3%), y en **casi la mitad de los casos** esta violencia es **ejercida por su pareja**.

FUENTE: ENDIREH 2021

SI NECESITAS AYUDA,
LLAMA A LA LÍNEA DE VIDA

800 911 2000

Atención Personalizada sobre el consumo de drogas y salud mental.



16 DÍAS DE ACTIVISMO CONTRA
LA VIOLENCIA HACIA LAS MUJERES



Gobierno de
México

Educación
Secretaría de Educación Pública

Unidad de Administración y Finanzas

Coordinación Sectorial de Igualdad de Género y Programas Transversales



**El acoso
y abuso sexual
NO es normal,
es violencia
DENUNCIA**

2025N
DÍA INTERNACIONAL DE LA ELIMINACIÓN
DE LA VIOLENCIA CONTRA LAS MUJERES
¡Es tiempo de mujeres sin violencia!



CAMPAÑA PERMANENTE POR LA IGUALDAD Y EN CONTRA DE LA VIOLENCIA HACIA LAS MUJERES

¿Sabes qué es la Violencia Digital?

Es toda acción dolosa realizada mediante el uso de **tecnologías de la información y la comunicación**, por la que se **exponga, distribuya, difunda, exhiba, transmita, comercialice, oferte, intercambie o comparta** imágenes, audios o videos reales o simulados **de contenido íntimo sexual de una persona sin su consentimiento**, sin su aprobación o sin su autorización **causando daño** psicológico, emocional, en cualquier ámbito de su vida privada o en su imagen propia.



Tipos de violencia digital contra las mujeres:

Ciberacoso

Hostigamiento constante a través de mensajes, comentarios o publicaciones.



Amenazas en línea

Intimidaciones que pueden incluir amenazas de daño físico o sexual.



Difusión de contenido íntimo sin consentimiento

Publicación o distribución de fotos, videos o información íntima.

Sextorsión

Chantaje con imágenes íntimas para obtener favores sexuales o dinero.



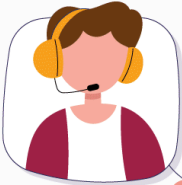
Suplantación de identidad

Crear perfiles falsos para dañar la reputación o acosar.



Vigilancia o control digital

Revisión de dispositivos, ubicación o redes sociales sin permiso.



Conoce la Ley Olimpia para sancionar el acoso y la violencia digital.

¿Buscas ayuda?

Contacta a la **Policía Cibernética de la Comisión Nacional de Seguridad**, marcando el **088**, el cual opera las **24 horas del día, los 365 días del año**.

También puedes realizar **denuncias** a través de la cuenta de "X" **@CNAC_GN**

En la aplicación PF Móvil, disponible para todas las plataformas de telefonía celular.
policia.cibernetica@ssp.df.gob.mx

16 DÍAS DE ACTIVISMO CONTRA LA VIOLENCIA HACIA LAS MUJERES



Gobierno de México

Educación
Secretaría de Educación Pública



El acoso
y abuso sexual
**NO es normal,
es violencia**
DENUNCIA

2025N
DÍA INTERNACIONAL DE LA ELIMINACIÓN
DE LA VIOLENCIA CONTRA LAS MUJERES
¡Es tiempo de mujeres sin violencia!



CAMPAÑA PERMANENTE POR LA IGUALDAD Y EN CONTRA DE LA VIOLENCIA HACIA LAS MUJERES

Hablemos de **Violencia Mediática**...

Es aquella que es **ejercida** por cualquier **persona o empresa** que utiliza un **medio de comunicación** para **producir y difundir contenidos** que atentan contra la autoestima, salud, integridad, libertad y seguridad de las **mujeres**, impiden su desarrollo y van en **contra de la igualdad**.

¿Qué papel juegan los medios de comunicación?

Tienen el poder de **reforzar, perpetuar y promover estereotipos sexistas** y patrones de comportamiento que pueden **causar un daño** psicológico, sexual, físico, económico, patrimonial o feminicida a **las mujeres**.



Si vives una situación de violencia, no estás sola

Brindamos
Asesoría
Psicológica

Facilitamos
Asesoría
Legal

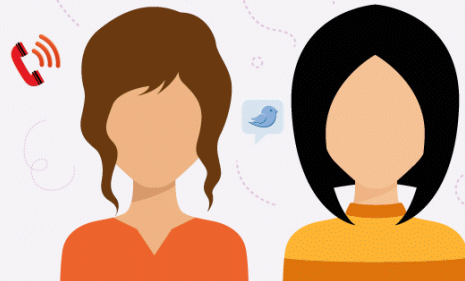
Te vinculamos
con más de
3 mil instituciones
públicas
y privadas



La **línea** te ofrece un **servicio integral, confidencial y gratuito**, las **24 horas del día**, los **365 días del año**.

01 800 Háblalo
4 2 2 5 2 5 6
Porque hablar, ayuda.

Nunca es tarde para romper el círculo



Si sufres este tipo de **violencia** u alguna otra, comunícate a la línea telefónica **01 800 Háblalo (4225256)** o por medio del correo electrónico: **háblalo@segob.gob.mx.**

16 DÍAS DE ACTIVISMO CONTRA LA VIOLENCIA HACIA LAS MUJERES



Gobierno de
México

Educación
Secretaría de Educación Pública



**El acoso
y abuso sexual
NO es normal,
es violencia
DENUNCIA**

2025N
DÍA INTERNACIONAL DE LA ELIMINACIÓN
DE LA VIOLENCIA CONTRA LAS MUJERES
¡Es tiempo de mujeres sin violencia!



CAMPAÑA PERMANENTE POR LA IGUALDAD Y EN CONTRA DE LA VIOLENCIA HACIA LAS MUJERES

¿Conoces la Violencia Institucional contra las Mujeres?

Son los **actos u omisiones de las y los servidores públicos** de cualquier orden de **gobierno** que **discriminen** o tengan como fin dilatar, obstaculizar o impedir el goce y ejercicio de los **derechos humanos de las mujeres**, así como su **acceso al disfrute de políticas públicas** destinadas a prevenir, atender, investigar, sancionar y erradicar los **diferentes tipos de violencia**.



Cuando un **Servidor Público** actúa de la siguiente manera, puedes **denunciar y/o presentar una queja**:

No te han **proporcionado un trato digno** de calidad y calidez.

Han **vulnerado tus derechos**.

Realizan **actos de discriminación**.

Se **nieguen a ejercer las atribuciones que legalmente le competen**.

Te **condicionen una remuneración económica** para agilizar los trámites.



¿Dónde Denunciar?

Fiscalía de Investigación de Delitos cometidos por Servidores Públicos

Río de la Loza, número 156, piso 7, Colonia Doctores, C.P. 06720, Alcaldía Cuauhtémoc, Ciudad de México.

Tel. 55-52-00-90-85

55-52-00-90-68 | 55-52-00-90-69



Comisión de Derechos Humanos de la Ciudad de México

Avenida Universidad, número 1449, Colonia Axotla, C.P. 01030, Alcaldía Álvaro Obregón, Ciudad de México.

Correo electrónico: quejas@cdhdf.org.mx

16 DÍAS DE ACTIVISMO CONTRA LA VIOLENCIA HACIA LAS MUJERES



Gobierno de **México**

Educación
Secretaría de Educación Pública



El acoso
y abuso sexual
**NO es normal,
es violencia**
DENUNCIA

2025N
DÍA INTERNACIONAL DE LA ELIMINACIÓN
DE LA VIOLENCIA CONTRA LAS MUJERES
¡Es tiempo de mujeres sin violencia!



CAMPAÑA PERMANENTE POR LA IGUALDAD Y EN CONTRA DE LA VIOLENCIA HACIA LAS MUJERES

Violencia contra las mujeres en el ámbito familiar



Es el uso intencionado y repetido de la fuerza física o psicológica para controlar, manipular o atentar en contra de **algún integrante de la familia**. Esta **violencia** puede manifestarse también como **abuso psicológico, sexual o económico** y se da entre personas relacionadas afectivamente **dentro del hogar**.

¿Cómo detectar que estás en un entorno con **violencia familiar**?

Celos y posesividad **excesivos**.

Control sobre los gastos, el dinero y las actividades.

Aislamiento social, impidiendo ver a familiares o amigos.

Intimidación o amenazas con hacer **daño** a la mujer, los hijos o mascotas.

Culpar a la víctima por su propio comportamiento **violento**.



Si necesitas ayuda comunícate a la línea telefónica:

**ATENCIÓN A MUJERES EN
SITUACIÓN DE VIOLENCIA**

**Línea Sin Violencia
800 108 40 53**

16 DÍAS DE ACTIVISMO CONTRA
LA VIOLENCIA HACIA LAS MUJERES



Gobierno de
México

Educación
Secretaría de Educación Pública



El acoso
y abuso sexual
**NO es normal,
es violencia**
DENUNCIA

2025N
DÍA INTERNACIONAL DE LA ELIMINACIÓN
DE LA VIOLENCIA CONTRA LAS MUJERES

¡Es tiempo de mujeres sin violencia!



CAMPAÑA PERMANENTE POR LA IGUALDAD Y EN CONTRA DE LA VIOLENCIA HACIA LAS MUJERES

¿Sabes qué es la Violencia Obstétrica?

Es cualquier **acción u omisión**, por parte del **personal de salud**, que cause **daño físico o psicológico** a una **mujer** durante el embarazo, parto y posparto.



Se puede expresar como:

Falta de acceso a **servicios de salud reproductiva**



Trato cruel, inhumano o degradante



Abuso de medicalización

Menoscabar la capacidad de **decidir de manera libre e informada** sobre dichos procesos **reproductivos**

Conoce más datos sobre la violencia obstétrica en el país



Para denunciar cualquier caso de violencia, puedes contactar al **IMSS al 800 623 2323 opción 6**, ir a la **Secretaría de las Mujeres** o a los **Centros de Justicia para las Mujeres de la Fiscalía General de Justicia de la Ciudad de México**



16 DÍAS DE ACTIVISMO CONTRA LA VIOLENCIA HACIA LAS MUJERES



Gobierno de **México**

Educación
Secretaría de Educación Pública

Unidad de Administración y Finanzas

Coordinación Sectorial de Igualdad de Género y Programas Transversales



El acoso
y abuso sexual
**NO es normal,
es violencia**
DENUNCIA

2025N
DÍA INTERNACIONAL DE LA ELIMINACIÓN
DE LA VIOLENCIA CONTRA LAS MUJERES
¡Es tiempo de mujeres sin violencia!



CAMPAÑA PERMANENTE POR LA IGUALDAD Y EN CONTRA DE LA VIOLENCIA HACIA LAS MUJERES

¿Sabes qué es la Violencia Simbólica?

Es una **forma de poder** ejercida a través de la **imposición de ideas**, valores y visiones del mundo de **manera sutil y no forzada**, de modo que los dominados la **aceptan** como natural y necesaria, perpetuando así la **desigualdad**.



Ejemplos de violencia simbólica

La **presunción** de que las **mujeres** deben hacerse cargo del **trabajo doméstico** y de cuidados.



El **asumir** que las **mujeres** **carecen del derecho** de ocupar el espacio público de **manera segura**, sobre todo en horarios de ocio **nocturnos**.



Encontramos que el **micromachismo** es su forma más sutil. Este concepto hace referencia a la **práctica de la violencia sobre las mujeres en la vida cotidiana**, que **pasa totalmente desapercibida**.

La **violencia simbólica** y los **micromachismos** se encuentran completamente **naturalizados** en la sociedad, por lo que es importante que **revisemos nuestras expresiones y conductas** para **no** continuar perpetuando la **desigualdad** entre mujeres y hombres.



Conoce más sobre este tipo de Violencia



16 DÍAS DE ACTIVISMO CONTRA LA VIOLENCIA HACIA LAS MUJERES



Gobierno de
México

Educación
Secretaría de Educación Pública



El acoso
y abuso sexual
**NO es normal,
es violencia**
DENUNCIA

2025N

DÍA INTERNACIONAL DE LA ELIMINACIÓN
DE LA VIOLENCIA CONTRA LAS MUJERES

¡Es tiempo de mujeres sin violencia!



CAMPAÑA PERMANENTE POR LA IGUALDAD Y EN CONTRA DE LA VIOLENCIA HACIA LAS MUJERES

Hablemos de la Violencia contra las mujeres en el ámbito laboral..

Se ejerce por las personas que tienen un **vínculo laboral**, **independientemente de la relación jerárquica**, consistente en un **acto o una omisión en abuso de poder** que **daña** la autoestima, salud, integridad, libertad y seguridad de la **víctima**, e impide su desarrollo y atenta contra la igualdad.



Puede consistir en un **solo evento dañino** o en una **serie de eventos** cuya suma **produce el daño**. También incluye el acoso o el hostigamiento sexual.



Estas violencias se **manifiestan** en hostigamiento, discriminación, exclusión y abuso de poder, **con graves consecuencias** para la salud física y mental de las **víctimas**, su desempeño y estabilidad laboral.

Conoce el protocolo para **“Prevenir, Atender y Erradicar la Violencia Laboral en los Centros de Trabajo”**

16 DÍAS DE ACTIVISMO CONTRA
LA VIOLENCIA HACIA LAS MUJERES



Gobierno de
México

Educación
Secretaría de Educación Pública

Unidad de Administración y Finanzas

Coordinación Sectorial de Igualdad de Género y Programas Transversales



El acoso
y abuso sexual
**NO es normal,
es violencia**
DENUNCIA

2025N
DÍA INTERNACIONAL DE LA ELIMINACIÓN
DE LA VIOLENCIA CONTRA LAS MUJERES
¡Es tiempo de mujeres sin violencia!



CAMPAÑA PERMANENTE POR LA IGUALDAD Y EN CONTRA DE LA VIOLENCIA HACIA LAS MUJERES

Violencia contra las mujeres en el ámbito educativo (Violencia Docente)

Son aquellas conductas que **dañan la autoestima de las alumnas con actos de discriminación** por su sexo, edad, condición social, académica, limitaciones y/o características físicas, **que les infligen, puntualmente, maestras o maestros.**

Pero ¿Quiénes pueden ejercer la violencia en el sector educativo?

En el **ámbito educativo las alumnas** son objeto de **violencia** física, psicológica y sexual **(incluidos casos de acoso y hostigamiento sexual)** por parte de un **docente o cualquier persona que trabaje en el centro educativo** con una **posición jerárquica o de autoridad** sobre ellas, además de los **propios compañeros.**



Es importante **ejercer normativas y políticas operativas** en materia de **perspectiva de género y derechos humanos** en los distintos niveles educativos para un cambio en la cultura de legalidad institucional **dentro y fuera de las aulas de clase.**

Vías de denuncia

Órgano Interno de Control (OIC):

Presenta una queja escrita, telefónicamente al **01-800-11-ACOSO (22676)**, por correo electrónico o a través del formato electrónico en la página de la **Secretaría de Educación Pública.**



También existen líneas telefónicas **generales de emergencia** como el **911** en la **Ciudad de México.**

16 DÍAS DE ACTIVISMO CONTRA LA VIOLENCIA HACIA LAS MUJERES



Gobierno de
México

Educación
Secretaría de Educación Pública